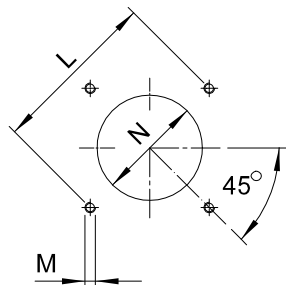
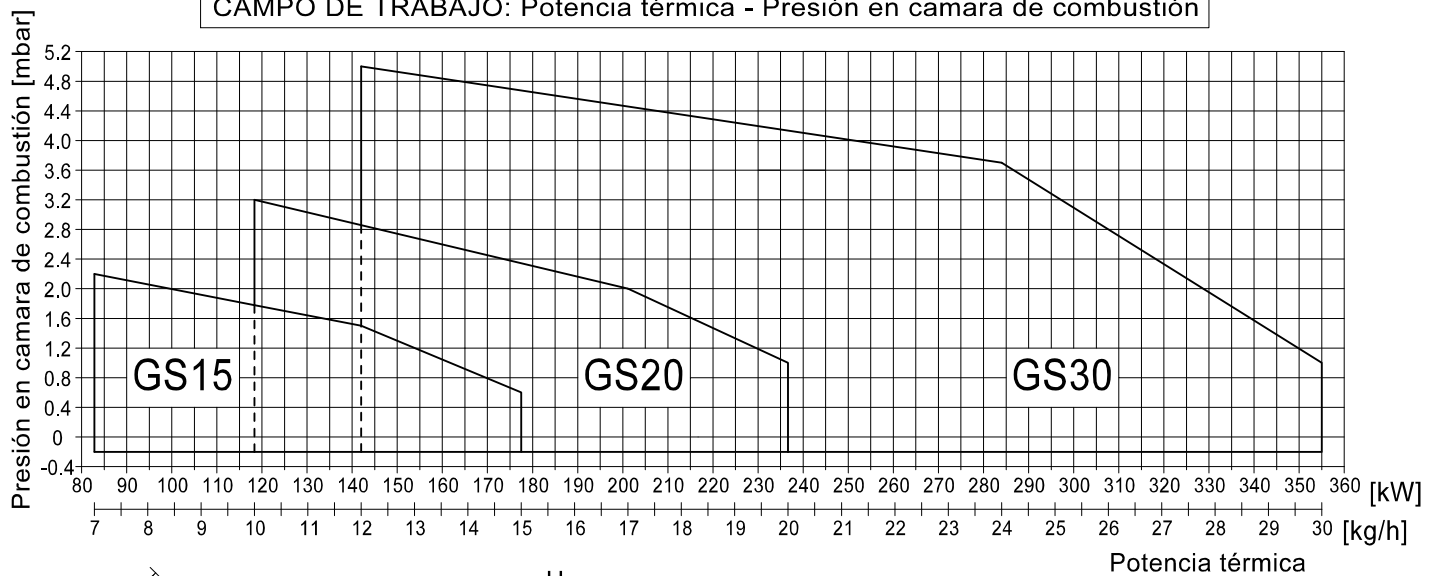
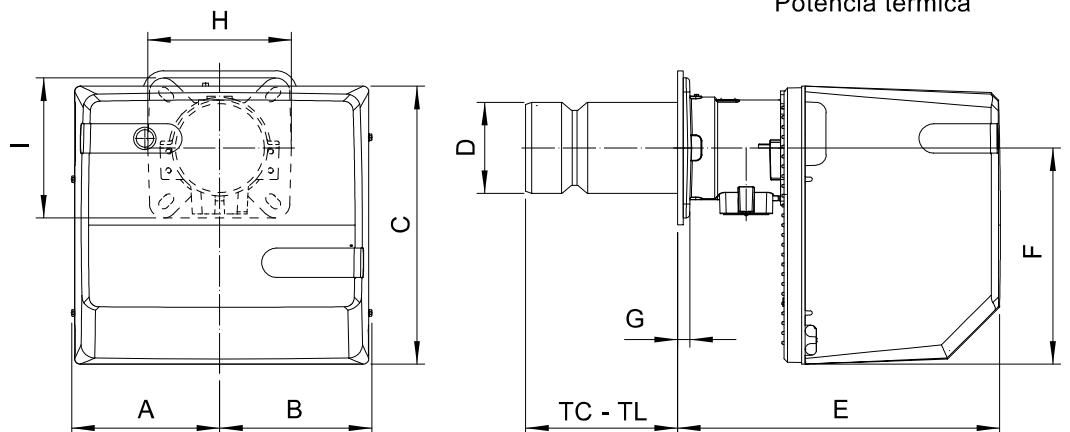


DATOS TÉCNICOS		GS15H GS15S GS15TM	GS20H GS20S GS20TM	GS30H GS30S GS30TM
MODELO				
Caudal mín-máx *	[kg/h]	7-15	10-20	12-30
Potencia térmica mín-máx *	[Mcal/h]	71-153	102-204	122-306
Potencia térmica mín-máx *	[kW]	83-178	118-236	142-355
Combustible : GASOLEO 1.5° E a 20° C = 6.2 cSt = 35 seg Redwood N° 1				
Funcionamiento a servicio intermitente (mín. 1 parada cada 24 horas), 1 llama				
Condiciones entorno permitido en ejercicio / almacenaje : -15... +40°C / -20... +70°C, humedad rel. máx. 80%				
Máx temperatura aire comburente [°C]		60	60	60
Potencia eléctrica nominal [W]		220	250	600
Motor ventilador [W]		150	200	450
Absorción nominal [A]		1	1.1	2.7
Alimentación eléctrica:		1/N~230V-50Hz	1/N~230V-50Hz	1/N~230V-50Hz
Grado de protección eléctrica:		IP40	IP40	IP40
Rumorosidad ** mín-máx [dB(A)]		66-66	67-68	71-72
Peso quemador *** [kg]		14	14	25

* Condiciones de referencia: Temperatura entorno 20°C - Presión barométricos 1013 mbar - Altitud 0 m s.n.m.

** Presión sonora medida en laboratorio combustión, con quemador en función sobre caldera de prueba a 1m de distancia.

*** Por quemador con capó de acero (F) añadir kg 5 al peso.

CAMPO DE TRABAJO: Potencia térmica - Presión en cámara de combustión

MEDIDAS [mm.]


* : Dimensión aconsejada de enlace entre quemador y generador.

MODELO	A	B	C	D	E	F	G	H	I	L			M	N			TC	TL
										mín	* máx	mín		* máx	mín	* máx		
GS15...	182	192	318	110	306	248	17	200	200	160	170	226	M10	120	130	140	130	250
GS20...	182	192	318	124	306	248	17	200	200	170	205	226	M10	130	140	160	130	250
GS30...	210	218	400	130	461	310	18	200	200	205	220	226	M10	140	150	180	215	335

SERIE GS

1 LLAMA DESDE 14 HASTA 355 kW
1 ALLURE DE 14 JUSQU'À 355 kW



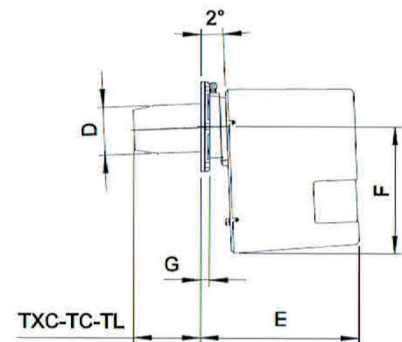
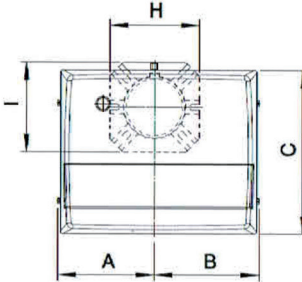
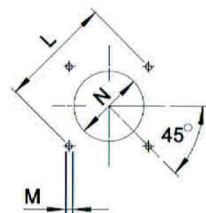
1 LLAMA 1 ALLURE	kg/h		kW		1F
	min	max	min	max	
GS 3 2001/2003 *	2	3,3	23,7	39,1	
GSR 3 2001/2003 *	1,2	3,1	14,2	36,7	
GS 5 - GS5R 2001/ 2003 *	2	5	23,7	59,2	
GS 10 *	4	9,8	47,3	116	
GS 15	7	15	83	178	
GS 20	10	20	118	236	
GS 30	12	30	142	355	



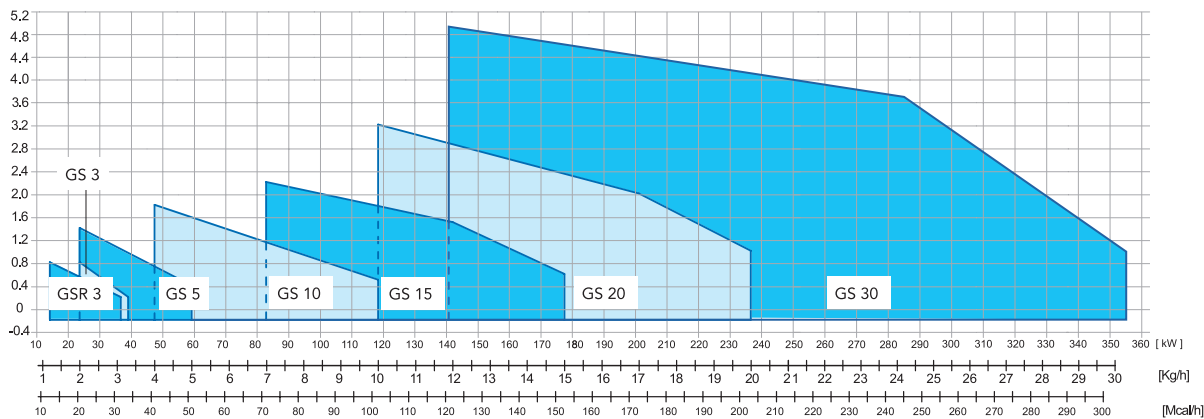
* Disponible también en versión Bajo NOx /
Egalement disponible en version Bas NOx

CURVA DE FUNCIONAMIENTO / MEDIDAS (mm)

COURBES ET PERFORMANCES / DIMENSIONS (mm)



Presión en la cámara de combustión [mbar] /
Pression dans la chambre de combustion [mbar]



Potencia térmica / Puissance thermique

* Recomendada / Suggested * * TXC = 77

MODELO MODÈLE	A	B	C	D	E	F	G	H	I	L min	L *	L max	M	N min	N *	N max	TC	TL
GS 3... 2001	137	137	240	80	223	169	15	150	150	130	150	170	M8	90	110	130	112	152
GS 3... 2003 **	137	137	240	83	223	169	15	150	150	130	150	170	M8	90	110	130	112	152
GS 5... 2001	157	170	275	80	265	210	15	150	150	130	150	170	M8	90	110	130	112	152
GS 5... 2003	157	170	275	83	265	210	15	150	150	130	150	170	M8	90	110	130	112	152
GS 10	157	170	275	90	265	210	15	150	150	130	150	170	M8	100	110	130	107	147
GS 15	182	192	318	110	306	248	17	200	200	160	170	226	M10	120	130	140	130	250
GS 20	182	192	318	124	306	248	17	200	200	170	205	226	M10	130	140	160	130	250
GS 30	210	218	400	130	461	310	18	200	200	205	220	226	M10	140	150	180	215	335

