

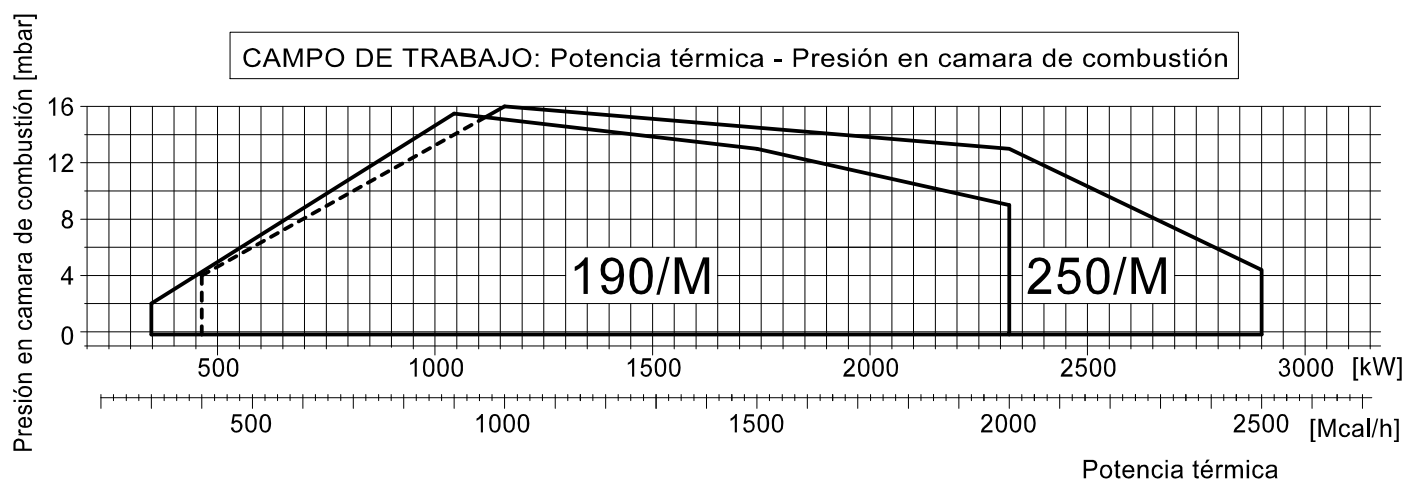
DATOS TÉCNICOS

MODELO		MXP190/M	MXP250/M
Potencia térmica mín 1°llama/mín 2°llama-máx 2°llama *	[Mcal/h]	300/900-2060	400/1000-2500
Potencia térmica mín 1°llama/mín 2°llama-máx 2°llama *	[kW]	348/1044-2390	464/1160-2900
Caudal G20 (METANO) mín 1°llama/mín 2°llama-máx 2°llama *	[Nm ³ /h]	35/105-241	47/117-292
Caudal G31 (GPL) mín 1°llama/mín 2°llama-máx 2°llama *	[Nm ³ /h]	14/41-93	18/45-113
Combustible: GAS NATURAL (segunda familia) - GPL (tercera familia)			
Categoría combustible : I _{2R} , I _{2H} , I _{2L} , I _{2E} , I _{2E+} , I _{2Er} , I _{2ELL} , I _{2E(R)B} / I _{3B/P} , I ₃₊ , I _{3P} , I _{3B} , I _{3R}			
Presión mínima rampa gas D2" FS50 METANO/GPL **	[mbar]	152/76	226/110
Presión mínima rampa gas DN65 FS65 METANO/GPL **	[mbar]	79/47	110/66
Presión mínima rampa gas DN80 FS80 METANO/GPL **	[mbar]	65/41	90/58
Presión mínima rampa gas DN100 FS100 METANO/GPL **	[mbar]	49/35	69/50
Presión entrada máxima (Pe.max)	[mbar]	360-500	360-500
Caudal GASÓLEO mín 1°llama/mín 2°llama-máx 2°llama *	[kg/h]	30/90-206	40/100-250
Combustible : GASÓLEO 1.5°E a 20°C = 6.2 cSt = 35 sec Redwood N°1			
Funcionamiento a servicio intermitente (mín. 1 parada cada 24 horas), 2 llamas progresivos & modulantes			
Condiciones entorno permitido en ejercicio / almacenaje : -15... +40°C / -20... +70°C, humedad rel. máx. 80%			
Máx temperatura aire comburente	[°C]	60	60
Potencia eléctrica nominal	[kW]	7	9
Motor ventilador	[kW]	5.5	7.5
Motor bomba	[kW]	1.1	1.1
Absorción nominales potencias	[A]	14	16
Absorción nominales auxiliares	[A]	0.5	0.7
Alimentación eléctrica:		3~400V, 1/N~230V-50Hz	3~400V, 1/N~230V-50Hz
Grado de protección eléctrica:		IP44	IP44
Rumorosidad *** mín-máx	[dB(A)]	81-82	82-86
Peso quemador	[kg]	140	152

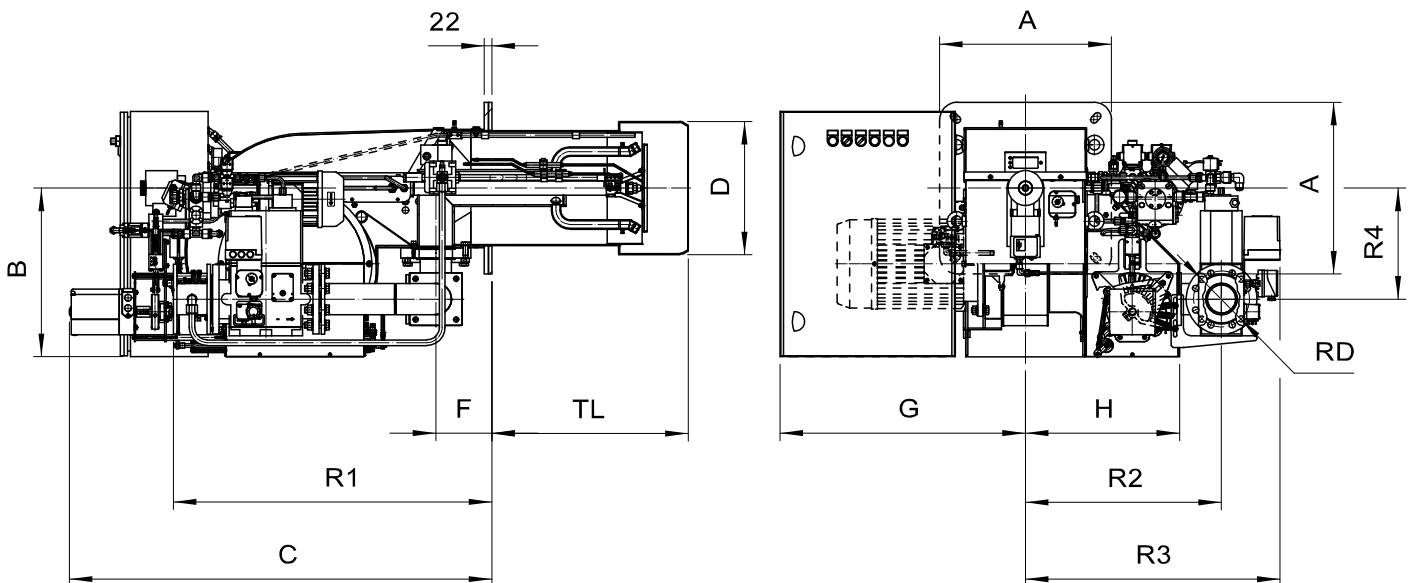
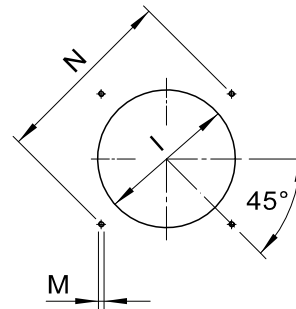
* Condiciones de referencia: Temperatura entorno 20°C - Presión barométricos 1013 mbar - Altitud 0 m s.n.m.

** Presión mínima de alimentación del gas a la rampa gas para conseguir la máxima potencia del quemador considerando la contra presión en cámara de combustión a valor 0 (cero).

*** Presión sonora medida en laboratorio combustión, con quemador en función sobre caldera de prueba a 1m de distancia.

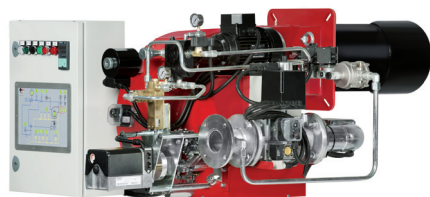


MEDIDAS [mm.]



* : Dimensión aconsejada de enlace entre quemador y generador.

MODELO	A	B	C	D	F	G	H	I			M	N			TL	R1	R2	R3	R4	RD	Peso rampa gas
								min	*	max		min	*	max							
MXP190/M-D2	360	460	1100	265	145	545	363	280	280	320	M14	396	424	438	481	604	509	672	254	Rp 2	22 kg
MXP190/M-DN65	360	460	1100	265	145	545	363	280	280	320	M14	396	424	438	481	788	480	634	254	DN65	37 kg
MXP190/M-DN80	360	460	1100	265	145	545	363	280	280	320	M14	396	424	438	481	808	480	647	254	DN80	47 kg
MXP190/M-DN100	360	460	1100	265	145	545	363	280	280	320	M14	396	424	438	481	848	480	654	254	DN100	57 kg
MXP250/M-D2"	360	460	1100	265	145	545	363	280	280	320	M14	396	424	438	481	604	509	672	254	Rp 2	22 kg
MXP250/M-DN65	360	460	1100	265	145	545	363	280	280	320	M14	396	424	438	481	788	480	634	254	DN65	37 kg
MXP250/M-DN80	360	460	1100	265	145	545	363	280	280	320	M14	396	424	438	481	808	480	647	254	DN80	47 kg
MXP250/M-DN100	360	460	1100	265	145	545	363	280	280	320	M14	396	424	438	481	848	480	654	254	DN100	57 kg
MXP350/M-D2"	490	481	1206	334	160	700	440	350	350	450	M14	552	552	580	535	670	535	664	317	Rp 2	22 kg
MXP350/M-DN65	490	481	1206	334	160	700	440	350	350	450	M14	552	552	580	535	880	560	715	317	DN65	37 kg
MXP350/M-DN80	490	481	1206	334	160	700	440	350	350	450	M14	552	552	580	535	900	560	730	317	DN80	47 kg
MXP350/M-DN100	490	481	1206	334	160	700	440	350	350	450	M14	552	552	580	535	940	590	765	317	DN100	57 kg
MXP450/M-D2"	490	481	1206	380	160	700	440	390	390	450	M14	552	552	580	560	670	535	664	317	Rp 2	22 kg
MXP450/M-DN65	490	481	1206	380	160	700	440	390	390	450	M14	552	552	580	560	880	560	715	317	DN65	37 kg
MXP450/M-DN80	490	481	1206	380	160	700	440	390	390	450	M14	552	552	580	560	900	560	730	317	DN80	47 kg
MXP450/M-DN100	490	481	1206	380	160	700	440	390	390	450	M14	552	552	580	560	940	590	765	317	DN100	57 kg
MXP550/M-D2"	490	481	1206	380	160	700	440	390	410	450	M14	552	552	580	560	670	535	664	317	Rp 2	22 kg
MXP550/M-DN65	490	481	1206	380	160	700	440	390	410	450	M14	552	552	580	560	880	560	715	317	DN65	37 kg
MXP550/M-DN80	490	481	1206	380	160	700	440	390	410	450	M14	552	552	580	560	900	560	730	317	DN80	47 kg
MXP550/M-DN100	490	481	1206	380	160	700	440	390	410	450	M14	552	552	580	560	940	590	765	317	DN100	57 kg



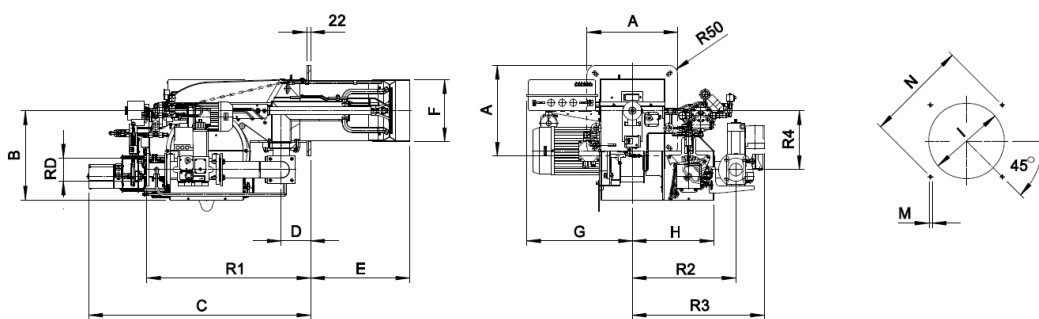
PROGRESIVOS & MODULANTES PROGRESSIVES & MODULANTES	kcal/h		kW		3F
	min	max	min	max	
MXP 190/M *	900.000	2.019.000	1044	2390	
MXP 250/M *	1.000.000	2.500.000	1160	2900	

*

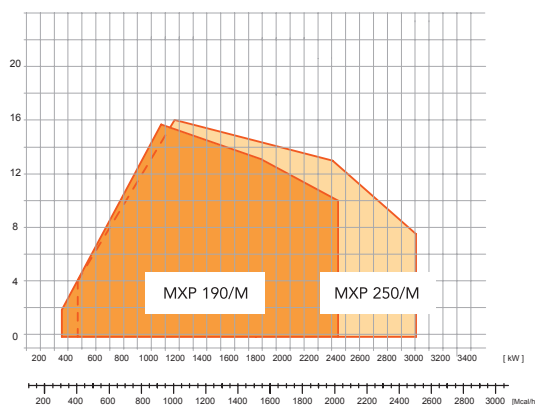
Disponible también en
version Bajo NOx /
Egalement disponible
en version Bas NOx

CURVA DE FUNCIONAMIENTO / MEDIDAS (mm)

COURBES ET
PERFORMANCES /
DIMENSIONS (mm)



Presión en la cámara de combustión [mbar] /
Pression dans la chambre de combustion [mbar]



Potencia térmica / Puissance thermique

* Recomendada/
Suggested

MODELO MODÈLE	A	B	C	D	E	F	G	H	I min	I*	I max	M	N min	N*	N max	R1	R2	R3	R4	RD
MXP 190/M - D2" FS50	360	453	1100	145	481	265	463	363	280	280	320	M14	396	424	438	254	509	672	504	2"
MXP 190/M - DN65 FS65	360	453	1100	145	481	265	463	363	280	280	320	M14	396	424	438	254	480	634	688	DN65
MXP 190/M - DN80 FS80	360	453	1100	145	481	265	463	363	280	280	320	M14	396	424	438	254	480	647	708	DN80
MXP 190/M - DN100 FS100	360	453	1100	145	481	265	463	363	280	280	320	M14	396	424	438	254	480	654	748	DN100
MXP 250/M - D2" FS50	360	453	1100	145	481	265	463	363	280	280	320	M14	396	424	438	254	509	672	504	2"
MXP 250/M - DN65 FS65	360	453	1100	145	481	265	463	363	280	280	320	M14	396	424	438	254	480	634	688	DN65
MXP 250/M - DN80 FS80	360	453	1100	145	481	265	463	363	280	280	320	M14	396	424	438	254	480	647	708	DN80
MXP 250/M - DN100 FS100	360	453	1100	145	481	265	463	363	280	280	320	M14	396	424	438	254	480	654	748	DN100