

DATOS TÉCNICOS

MODELO	CXP20/M	CXP30/M	CXP45/M
Potencia térmica mín 1ºllama/mín 2ºllama-máx 2ºllama * [Mcal/h]	40/100-200	55/130-300	70/200-450
Potencia térmica mín 1ºllama/mín 2ºllama-máx 2ºllama * [kW]	46.4/116-232	63.8/151-348	81.2/232-522
Caudal G20 (METANO) mín 1ºllama/mín 2ºllama-máx 2ºllama * [Nm³/h]	4.7/11.7-23.4	6.4/15.2-35	8.2/23.4-52.6
Caudal G31 (GPL) mín 1ºllama/mín 2ºllama-máx 2ºllama * [Nm³/h]	1.8/4.5-9	2.5/5.8-13.5	3.2/9-20.3
Combustible: GAS NATURAL (segunda familia) - GPL (tercera familia)			
Categoría combustible : I _{2R} , I _{2H} , I _{2L} , I _{2E} , I _{2E+} , I _{2Er} , I _{2ELL} , I _{2E(R)B} / I _{3B/P} , I ₃₊ , I _{3P} , I _{3B} , I _{3R}			
Funcionamiento a servicio intermitente (mín. 1 parada cada 24 horas), 2 llamas progresivo o modulante			
Condiciones entorno permitido en ejercicio / almacenaje : -15... +40°C / -20... +70°C, humedad rel. máx. 80%			
Máx temperatura aire comburente [°C]	60	60	60
Presión mínima rampa gas D1"-S METANO/GPL ** [mbar]	18.8/23.5	29.5/28	48.9/34.7
Presión mínima rampa gas D1"1/4-S METANO/GPL ** [mbar]	12.3/21	18.5/22	27.9/24
Presión máxima entrada válvulas (Pe.max) [mbar]	360	360	360
Potencia eléctrica nominal [W]	470	690	935
Motor ventilador [W]	250	370	740
Absorción nominales potencias [A]	1.7	2.5	2
Absorción nominales auxiliares [A]	0.3	0.5	0.5
Alimentación eléctrica:	1/N~230V-50Hz	1/N~230V-50Hz	3~400V, 1/N~230V-50Hz
Grado de protección eléctrica:	IP40	IP40	IP40
Rumorosidad *** mín-máx [dBA]	68-70	69-73	73-76
Peso quemador **** [kg]	33	34	36

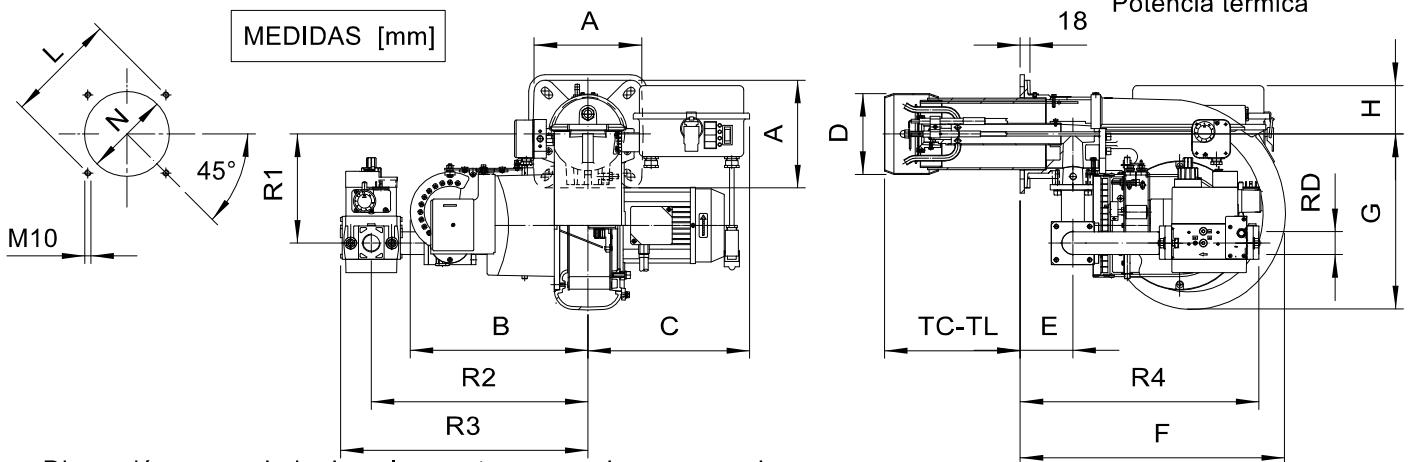
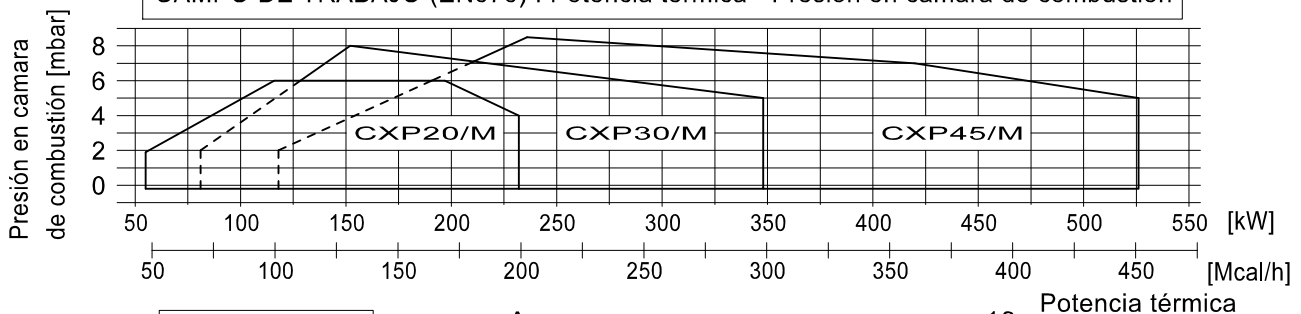
* Condiciones de referencia: Temperatura entorno 20°C - Presión barométricos 1013 mbar - Altitud 0 m s.n.m.

** Presión mínima de alimentación del gas a la rampa para conseguir la máxima potencia del quemador considerando la contra presión en cámara de combustión a valor 0 (cero).

*** Presión sonora medida en laboratorio combustión, con quemador en función sobre caldera de prueba a 1m de distancia.

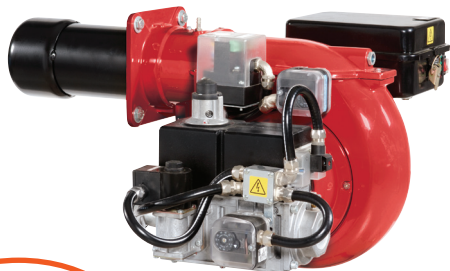
**** Por quemador a cabeza larga añadir kg 1 al peso.

CAMPO DE TRABAJO (EN676) : Potencia térmica - Presión en cámara de combustión



*: Dimensión aconsejada de enlace entre quemador y generador.

MODELO	A	B	C	D	E	F	G	H	min	L	max	min	N	max	TC	TL	R1	R2	R3	R4	RD	Peso rampa gas
CXP20/M-D1"-S	200	331	301	125	98	493	327	90	205	205	226	135	135	180	250	335	202	403	460	445	Rp 1	8kg
CXP20/M-D1"1/4-S	200	331	301	125	98	493	327	90	205	205	226	135	135	180	250	335	202	403	460	445	Rp1 1/4	8kg
CXP30/M-D1"-S	200	331	301	138	98	493	327	90	205	205	226	150	150	180	250	335	202	403	460	445	Rp 1	8kg
CXP30/M-D1"1/4-S	200	331	301	138	98	493	327	90	205	205	226	150	150	180	250	335	202	403	460	445	Rp1 1/4	8kg
CXP45/M-D1"-S	200	331	301	150	98	493	327	90	205	205	226	160	160	180	250	335	202	403	460	445	Rp 1	8kg
CXP45/M-D1"1/4-S	200	331	301	150	98	493	327	90	205	205	226	160	160	180	250	335	202	403	460	445	Rp1 1/4	8kg



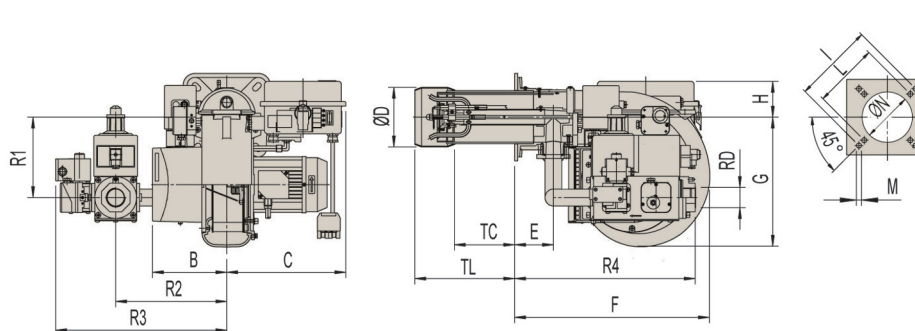
2 LLAMAS 2 ALLURES	PROGRESIVOS & MODULANTES PROGRESSIVES & MODULANTES	kcal/h		kW		
		min	max	min	max	
	CXP 30/M	130.000	300.000	151	348	1F
CXP 45/2 *	CXP 45/M*	200.000	450.000	232	522	3F

*

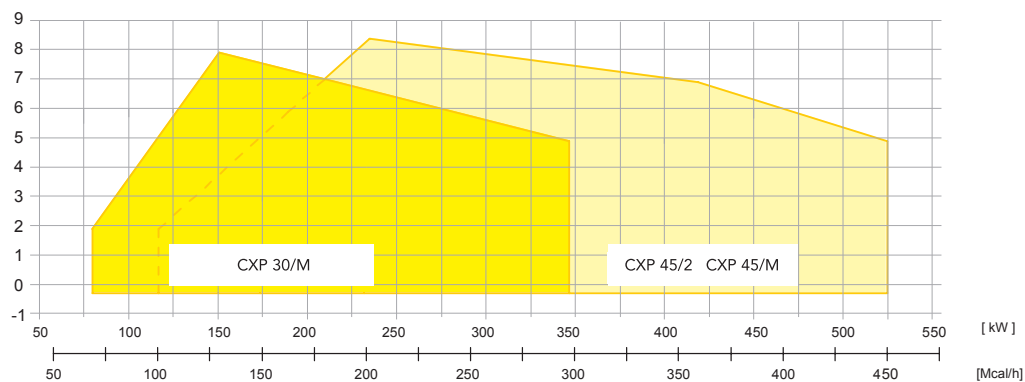
Disponible también en
version Bajo NOx /
Egalement disponible
en version Bas NOx

CURVA DE FUNCIONAMIENTO / MEDIDAS (mm)

COURBES ET
PERFORMANCES /
DIMENSIONS (mm)



Presión en la cámara de combustión [mbar] /
Pression dans la chambre de combustion [mbar]



Potencia térmica / Puissance thermique

MODELO
MODÈLE

MODELO MODÈLE	B	C	D	E	F	G	H	I	L	M	N	TC	TL	R1	R2	R3	R4	RD
CXP 45/2 - D 1" FS32	188	301	150	98	493	327	90	226	205	M10	160	250	335	171	280	411	354	1"
CXP 45/2 - D 1" 1/2 FS40	188	301	150	98	493	327	90	226	205	M10	160	250	335	203	280	432	456	1" 1/2
CXP 45/2 - D 1" 1/2 FS50	188	301	150	98	493	327	90	226	205	M10	160	250	335	203	280	432	456	1" 1/2
CXP 30/M- D 1" FS32	331	301	138	98	493	327	90	226	205	M10	148	250	335	203	411	508	390	1"
CXP 30/M- D 1" 1/2 FS40	331	301	138	98	493	327	90	226	205	M10	148	250	335	203	411	550	468	1 1/2"
CXP 45/M - D 1" FS32	331	301	150	98	493	327	90	226	205	M10	160	250	335	203	411	508	390	1"
CXP 45/M - D 1" 1/2 FS40	331	301	150	98	493	327	90	226	205	M10	160	250	335	203	411	550	468	1" 1/2
CXP 45/M - D 1" 1/2 FS50	331	301	150	98	493	327	90	226	205	M10	160	250	335	203	411	550	468	1" 1/2