

DATOS TÉCNICOS

MODELO	CX30/2	
Potencia térmica mín 1° llama/mín 2° llama-máx 2° llama *	[Mcal/h]	70/130-300
Potencia térmica mín 1° llama/mín 2° llama-máx 2° llama *	[kW]	81,2/151-349
Caudal G20 (METANO) mín 1° llama/mín 2° llama-máx 2° llama *	[Nm ³ /h]	8,2/15,2-35
Caudal G31 (G.P.L.) mín 1° llama/mín 2° llama-máx 2° llama *	[Nm ³ /h]	3,2/5,8-13,5
Combustible: GAS NATURAL (segunda familia) - GPL (tercera familia)		
Categoría combustible : I _{2R} , I _{2H} , I _{2L} , I _{2E} , I _{2E+} , I _{2E+} , I _{2E+} , I _{2ELL} , I _{2E(R)B} / I _{3B/P} , I ₃₊ , I _{3P} , I _{3B} , I _{3R}		
Funcionamiento a servicio intermitente (mín. 1 parada cada 24 horas), 2 llamas		
Condiciones entorno permitido en ejercicio / almacenaje : -15... +40°C / -20... +70°C, humedad rel. máx. 80%		
Máx temperatura aire comburente	[°C]	60
Presión mínima rampa gas D1"-S METANO/GPL **	[mbar]	27/33
Presión mínima rampa gas D1"1/4-S METANO/GPL **	[mbar]	16/25
Presión máxima entrada válvulas (Pe.max)	[mbar]	360
Potencia eléctrica nominal	[W]	540
Motor ventilador	[W]	370
Absorción nominal	[A]	2,4
Alimentación eléctrica:		1/N~230V-50Hz
Grado de protección eléctrica:		IP40
Rumorosidad *** mín-máx	[dB(A)]	67-71
Peso quemador ****	[kg]	24

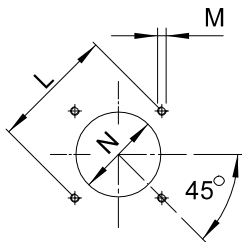
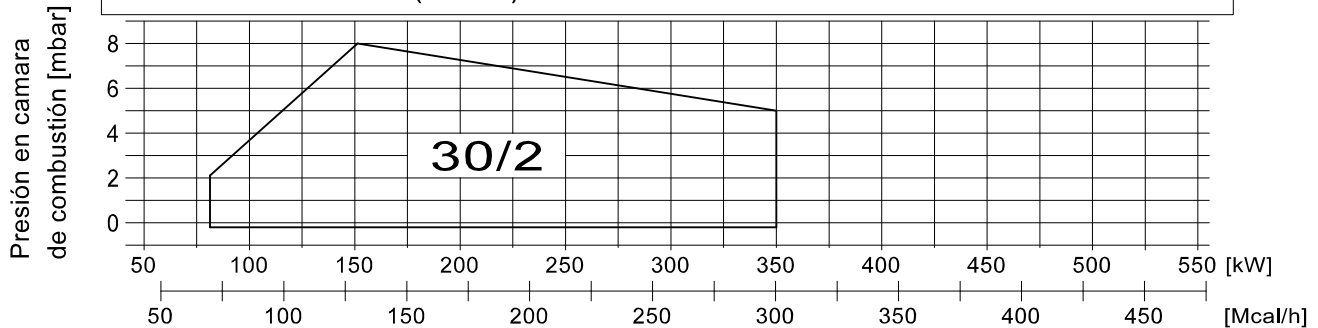
* Condiciones de referencia: Temperatura entorno 20°C - Presión barométricos 1013 mbar - Altitud 0 m s.n.m.

** Presión mínima de alimentación del gas a la rampa para conseguir la máxima potencia del quemador considerando la contra presión en cámara de combustión a valor 0 (cero).

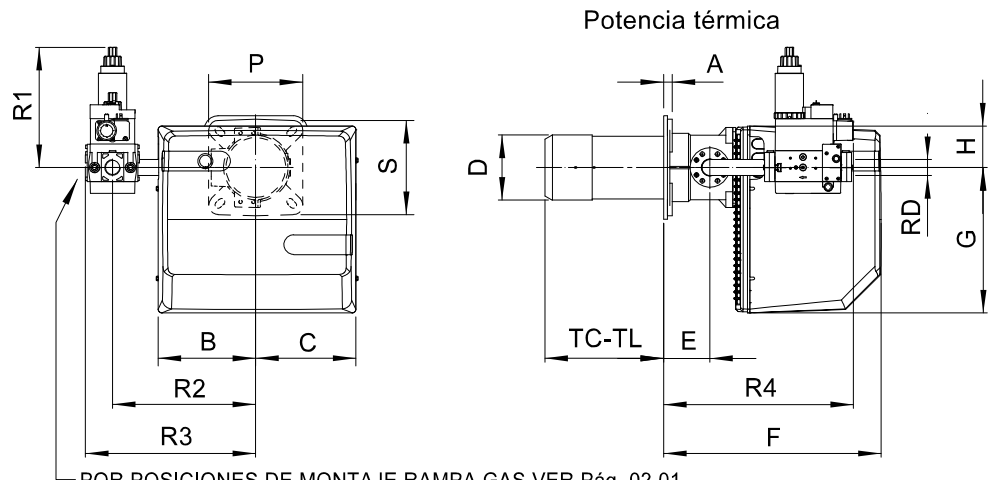
*** Presión sonora medida en laboratorio combustión, con quemador en función sobre caldera de prueba a 1m de distancia.

**** Por quemador con capó de acero (F) añadir kg 5 al peso.

CAMPO DE TRABAJO (EN676) : Potencia térmica - Presión en cámara de combustión



MEDIDAS [mm.]



POR POSICIONES DE MONTAJE RAMPA GAS VER Pág. 02.01

* : Diámetro del agujero aconsejado sobre el generador.

MODELO	A	B	C	D	E	F	G	H	L		M	N		P	S	TC	TL	R1	R2	R3	R4	RD	Peso rampa gas	
									mín	máx		mín	* máx											
CX30/2-D1"-S	18	207	213	138	98	462	310	90	205	226	M10	150	150	180	200	200	250	335	255	305	362	403	Rp 1	7.5 kg
CX30/2-CT-D1"-S	18	207	213	138	98	462	310	90	205	226	M10	150	150	180	200	200	250	335	255	305	480	403	Rp 1	8 kg
CX30/2-D1"1/4-S	18	207	213	138	98	462	310	90	205	226	M10	150	150	180	200	200	250	335	255	305	362	450	Rp 1 1/4	8 kg
CX30/2-CT-D1"1/4-S	18	207	213	138	98	462	310	90	205	226	M10	150	150	180	200	200	250	335	255	305	480	450	Rp 1 1/4	8.5 kg

SERIE CX

2 LLAMAS Y PROGRESIVOS & MODULANTES DESDE 23 HASTA 349 kW
2 ALLURES ET PROGRESSIVES & MODULANTES DE 23 JUSQU'À 349 kW



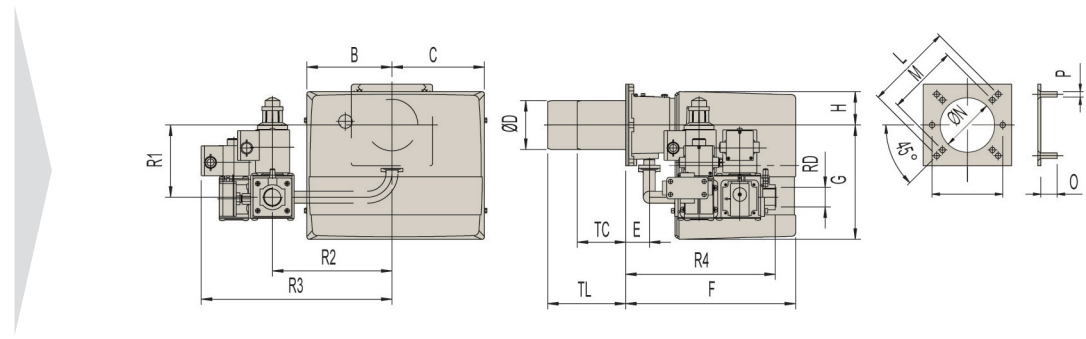
2 LLAMAS 2 ALLURES	PROGRESIVOS & MODULANTES PROGRESSIVES & MODULANTES	kcal/h		kW		⚡
		min	max	min	max	
CX 5/2		20.000	50.000	23,2	58	1F
CX 8/2	CX 8/M	35.000	80.000	40,6	93	
CX 15/2 *	CX 15/M *	60.000	150.000	70	174	
CX 20/2 *	CX 20/M *	100.000	200.000	116	232	
CX 30/2 *	CX 30/M *	130.000	300.000	151	349	



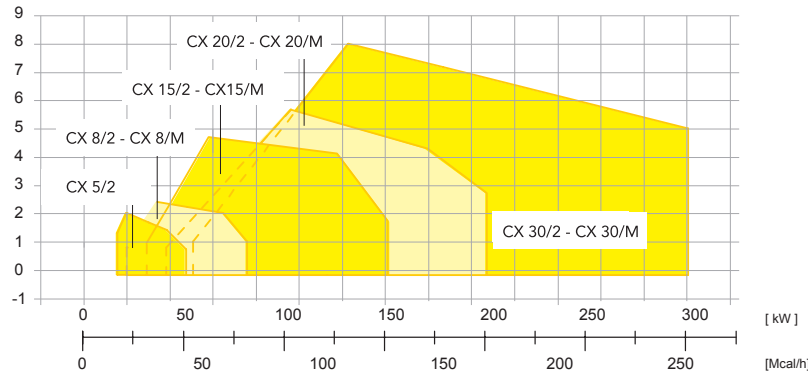
* Disponible también en versión Bajo NOx /
Egalement disponible en version Bas NOx

CURVA DE FUNCIONAMIENTO / MEDIDAS (mm)

COURBES ET PERFORMANCES / DIMENSIONS (mm)



Presión en la cámara de combustión [mbar] /
Pression dans la chambre de combustion [mbar]



Potencia térmica / Puissance thermique

MODELO MODÈLE	B	C	D	E	F	G	H	I	L	M	N	O	P	Q	S	U	TC	TL	R1	R2	R3	R4	RD
CX 5/2 - D 1/2"	157	170	90	45	313	210	65	130	160	130	100	30	M8	R15	150	150	85	145	133	200	275	258	1/2
CX 8/2 - D 3/4" FS25	157	170	90	45	313	210	65	130	160	130	100	30	M8	R15	150	150	85	145	138	220	351	275	1
CX 15/2 - D 1"	185	195	108	52	340	248	70	160	170	150	120	30	M8	R15	190	190	130	250	168	280	337	361	1
CX 20/2 - D 1"	185	195	125	78	368	248	70	-	226	170	135	40	M10	R30	220	220	160	280	173	280	337	385	1
CX 30/2 - D 1"	207	213	138	98	462	310	90	-	226	205	148	40	M10	R30	220	220	250	335	255	305	362	403	1"
CX 30/2 - CTD1"	207	213	138	98	462	310	90	-	226	205	148	40	M10	R30	220	220	250	335	255	305	480	403	1"
CX 30/2 - D 1" 1/4	207	213	138	98	462	310	90	-	226	205	148	40	M10	R30	220	220	250	335	255	305	362	450	1"1/4
CX 30/2 - CT D 1" 1/4	207	213	138	98	462	310	90	-	226	205	148	40	M10	R30	220	220	250	335	255	305	480	450	1"1/4
CX 8/M - D 3/4"	157	200	90	45	305	211	65	130	160	130	100	30	M8	R15	150	150	89	149	178	220	262	328	3/4"
CX 15/M - D 1"	185	224	108	54	340	248	70	160	170	150	120	30	M8	R15	190	190	130	250	228	280	338	360	1"
CX 20/M - D 1"	185	224	125	78	368	248	70	-	226	170	135	40	M10	R30	220	220	160	280	233	280	338	385	1"
CX 30/M - D 1"	207	213	138	98	462	310	165	-	226	205	148	40	M10	R30	220	220	250	335	160	305	395	508	1"
CX 30/M - D 1" 1/4	207	213	138	98	462	310	165	-	226	205	148	40	M10	R30	220	220	250	335	160	305	395	508	1"1/4

