

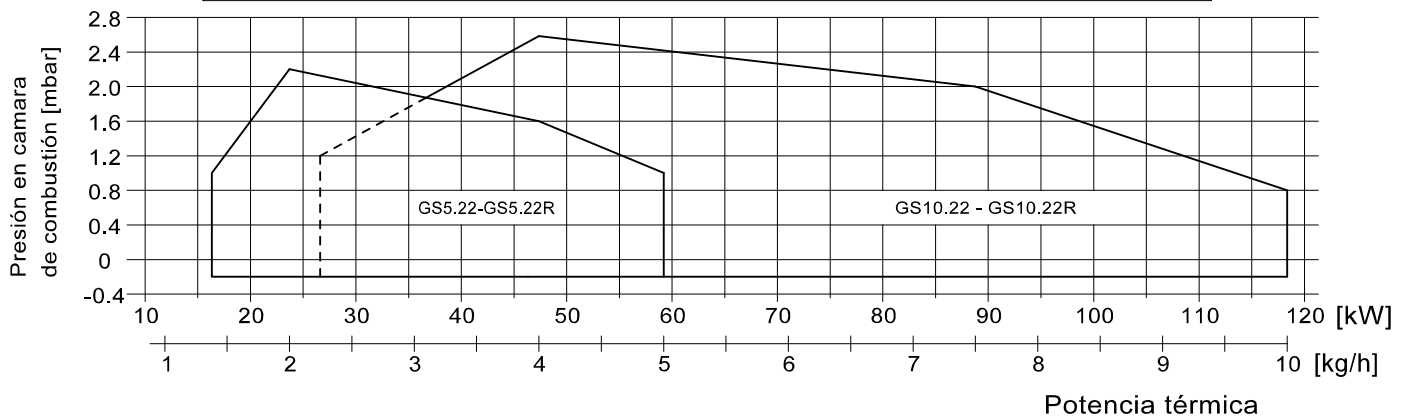
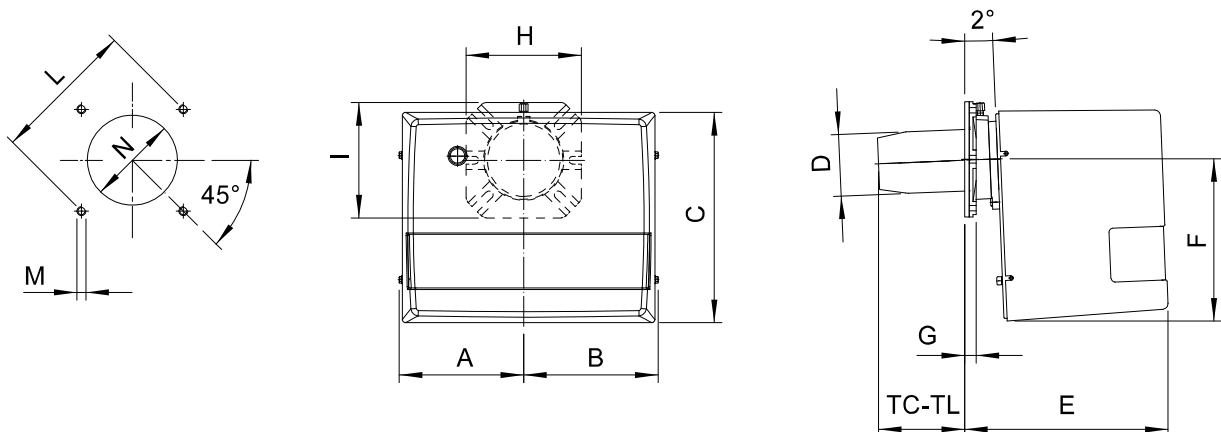
DATOS TÉCNICOS

MODELO		GS5.22R	GS5.22	GS10.22R	GS10.22
Caudal mín 1ºllama/mín 2ºllama-máx 2ºllama *	[kg/h]	1,4/2,0-5,0	1,4/2,0-5,0	2,2/4-9,8	2,2/4-9,8
Potencia térmica mín 1ºllama/mín 2ºllama-máx 2ºllama *	[Mcal/h]	14,3/20,4-51	14,3/20,4-51	22,4/40,8-99,9	22,4/40,8-99,9
Potencia térmica mín 1ºllama/mín 2ºllama-máx 2ºllama *	[kW]	16,6/23,7-59,2	16,6/23,7-59,2	26/47,3-116	26/47,3-116
Combustible : GASÓLEO 1.5°E a 20°C = 6.2 cSt = 35 seg Redwood N°1					
Funcionamiento a servicio intermitente (mín. 1 parada cada 24 horas), 2 llamas a salto de presión					
Condiciones entorno permitido en ejercicio / almacenaje : -15... +40°C / -20... +70°C, humedad rel. máx. 80%					
Máx temperatura aire comburente	[°C]	60	60	60	60
Potencia eléctrica nominal	[W]	220	130	250	140
Motor ventilador	[W]	100	100	100	100
Absorción nominal	[A]	1	0,6	1,1	0,7
Pre calentador	[W]	30-110	-	30-110	-
Alimentación eléctrica:		1/N~230V-50Hz	1/N~230V-50Hz	1/N~230V-50Hz	1/N~230V-50Hz
Grado de protección eléctrica:		IP40	IP40	IP40	IP40
Rumorosidad ** mín-máx	[dB(A)]	57-59	57-59	59-61	59-61
Peso quemador ***	[kg]	10	10	10	10

* Condiciones de referencia: Temperatura entorno 20°C - Presión barométricos 1013 mbar - Altitud 0 m s.n.m.

** Presión sonora medida en laboratorio combustión, con quemador en función sobre caldera de prueba a 1m de distancia.

*** Por quemador con capó de acero (F) añadir kg 2 al peso.

CAMPO DE TRABAJO: Potencia térmica - Presión en cámara de combustión

MEDIDAS [mm]


* : Dimensión aconsejada de enlace entre quemador y generador.

MODELO	A	B	C	D	E	F	G	H	I	L		M	N			TC	TL	
										mín	* máx		mín	* máx	máx			
GS5.22-GS5.22R	157	170	275	80	265	210	15	150	150	130	150	170	M8	90	110	130	112	152
GS10.22-GS10.22R	157	170	275	90	265	210	15	150	150	130	150	170	M8	100	110	130	107	147

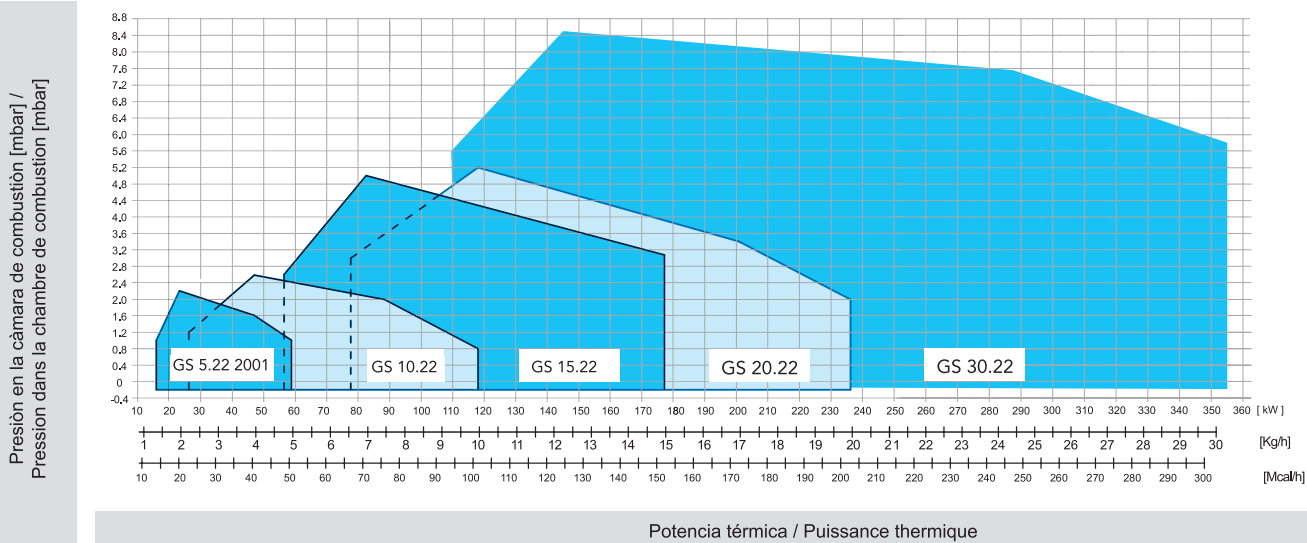
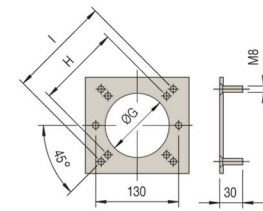
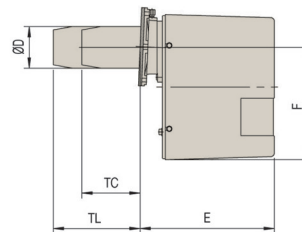
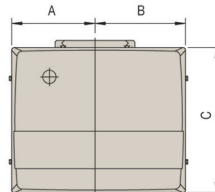


* Disponible también en versión Bajo NOx /
Egalement disponible en version Bas NOx

2 LLAMAS SALTO DE PRESIÓN 2 ALLURES SAUT DE PRESSION	kg/h		kW		
	min	max	min	max	
GS 5.22 2001	2	5	23,7	59,2	1F
GS 10.22 *	4	9,8	47,3	116	
GS 15.22	7	15	83	178	
GS 20.22	10	20	118	236	
GS 30.22	12	30	142	355	

CURVA DE FUNCIONAMIENTO / MEDIDAS (mm)

COURBES ET PERFORMANCES / DIMENSIONS (mm)



MODELO MODÈLE	A	B	C	D	E	F	G	H	I	TC	TL
GS 5.22 2001	157	170	275	80	265	210	90	130	160	112	152
GS 10.22	157	170	275	90	265	210	100	130	160	112	152
GS 15.22	179	189	318	110	298	248	120	160	226	130	250
GS 20.22	179	189	318	124	298	248	135	160	226	130	250
GS 30.22	207	213	400	130	461	310	140	205	226	215	335