

DATOS TÉCNICOS

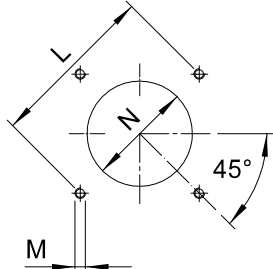
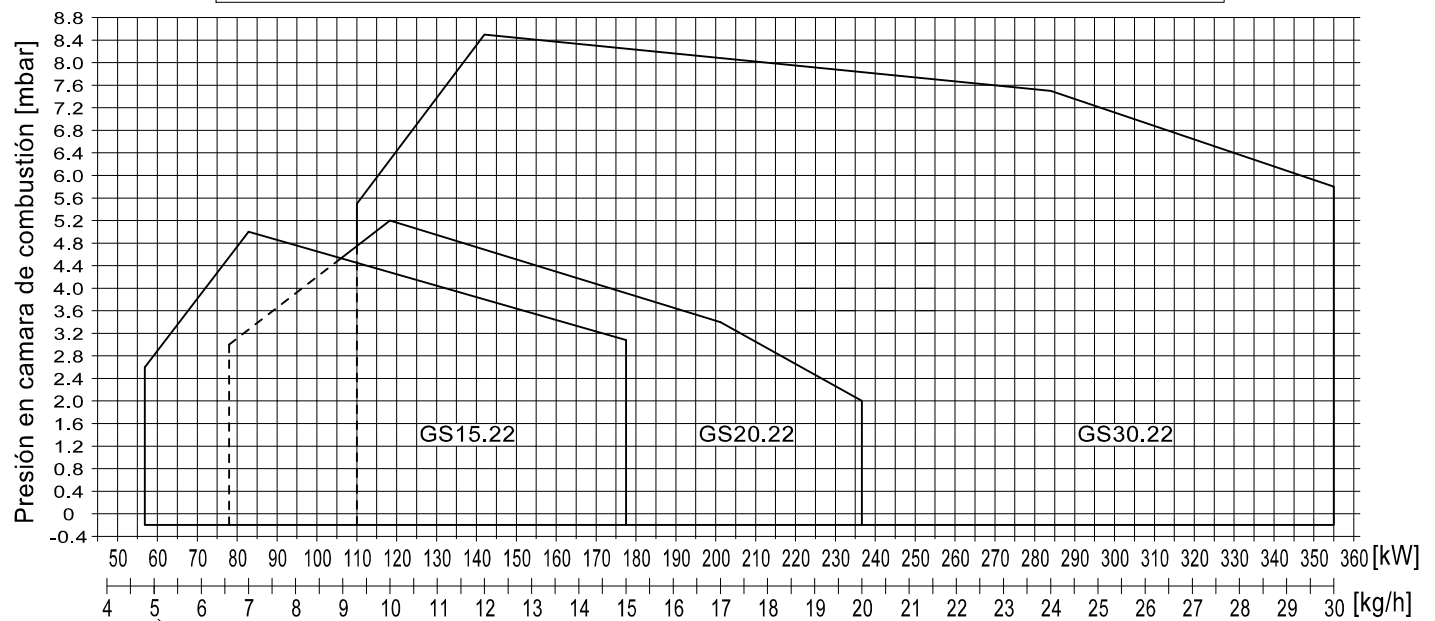
MODELO	GS15.22	GS20.22	GS30.22
Caudal mín 1ºllama/mín 2ºllama-máx 2ºllama * [kg/h]	4.8/7-15	6.8/10-20	9/12-30
Potencia térmica mín 1ºllama/mín 2ºllama-máx 2ºllama * [Mcal/h]	49/71-153	69/102-204	92/122-306
Potencia térmica mín 1ºllama/mín 2ºllama-máx 2ºllama * [kW]	57/83-178	80/118-236	107/142-355
Combustible : GASÓLEO 1.5°E a 20°C = 6.2 cSt = 35 seg Redwood N°1			
Funcionamiento a servicio intermitente (mín. 1 parada cada 24 horas), 2 llamas a salto de presión			
Condiciones entorno permitido en ejercicio / almacenaje : -15... +40°C / -20... +70°C, humedad rel. máx. 80%			
Máx temperatura aire comburente [°C]	60	60	60
Potencia eléctrica nominal [W]	220	250	600
Motor ventilador [W]	150	200	450
Absorción nominal [A]	1	1.1	2.7
Alimentación eléctrica:	1/N~230V-50Hz	1/N~230V-50Hz	1/N~230V-50Hz
Grado de protección eléctrica:	IP40	IP40	IP40
Rumorosidad ** mín-máx [dBA]	66-66	67-68	71-72
Peso quemador *** [kg]	14	14	25

* Condiciones de referencia: Temperatura entorno 20°C - Presión barométricos 1013 mbar - Altitud 0 m s.n.m.

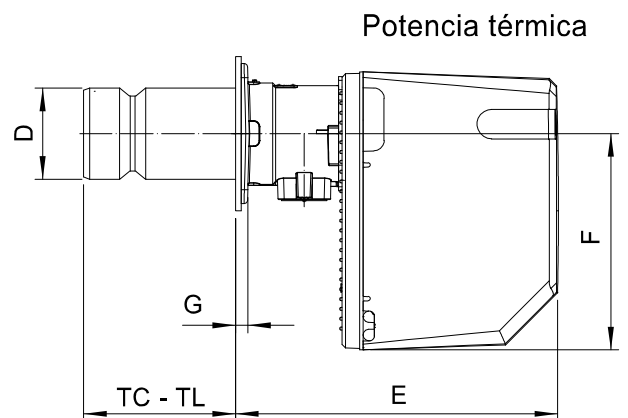
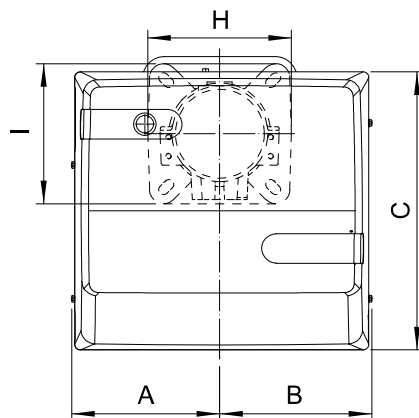
** Presión sonora medida en laboratorio combustión, con quemador en función sobre caldera de prueba a 1m de distancia.

*** Por quemador con capó de acero (F) añadir kg 5 al peso.

CAMPO DE TRABAJO: Potencia térmica - Presión en cámara de combustión



MEDIDAS [mm]



* : Dimensión aconsejada de enlace entre quemador y generador.

MODELO	A	B	C	D	E	F	G	H	I	L			M	N			TC	TL
										mín	* máx	mín		* máx	mín	* máx		
GS15.22	182	192	318	110	306	248	17	200	200	160	170	226	M10	120	130	140	130	250
GS20.22	182	192	318	124	306	248	17	200	200	170	205	226	M10	130	140	160	130	250
GS30.22	210	218	400	130	461	310	18	200	200	205	220	226	M10	140	150	180	215	335

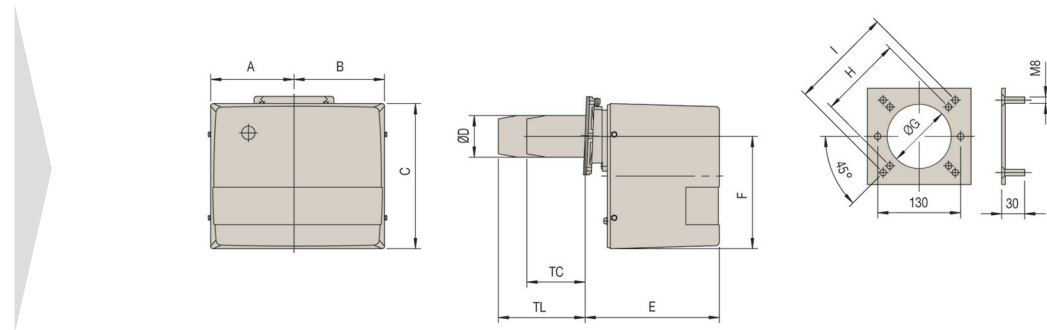


* Disponible también en versión Bajo NOx /
Egalement disponible en version Bas NOx

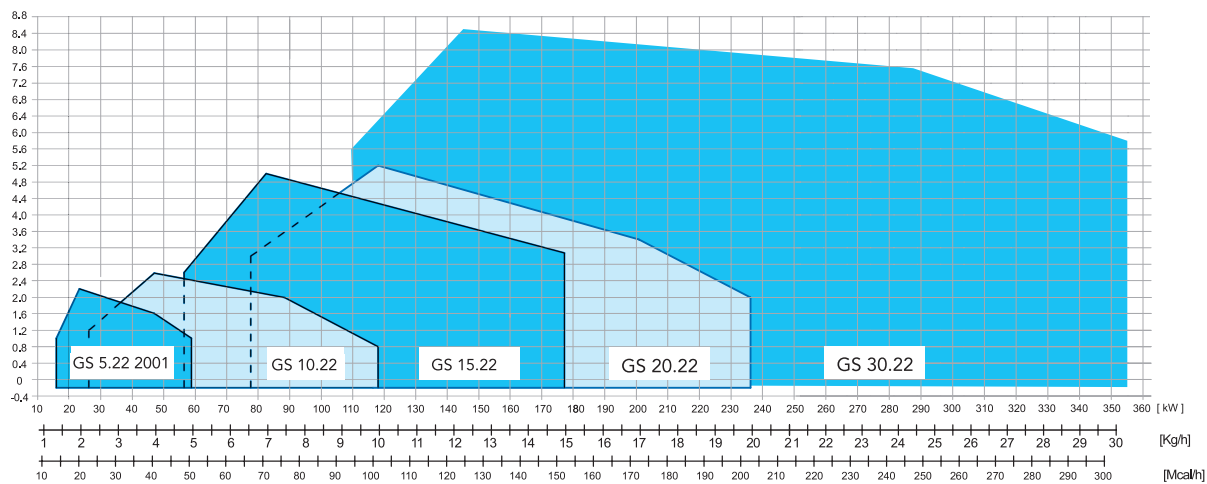
2 LLAMAS SALTO DE PRESIÓN 2 ALLURES SAUT DE PRESSION	kg/h		kW		
	min	max	min	max	
GS 5.22 2001	2	5	23,7	59,2	1F
GS 10.22 *	4	9,8	47,3	116	
GS 15.22	7	15	83	178	
GS 20.22	10	20	118	236	
GS 30.22	12	30	142	355	

CURVA DE FUNCIONAMIENTO / MEDIDAS (mm)

COURBES ET PERFORMANCES / DIMENSIONS (mm)



Presión en la cámara de combustión [mbar] /
Pression dans la chambre de combustion [mbar]



Potencia térmica / Puissance thermique

MODELO MODÈLE	A	B	C	D	E	F	G	H	I	TC	TL
GS 5.22 2001	157	170	275	80	265	210	90	130	160	112	152
GS 10.22	157	170	275	90	265	210	100	130	160	112	152
GS 15.22	179	189	318	110	298	248	120	160	226	130	250
GS 20.22	179	189	318	124	298	248	135	160	226	130	250
GS 30.22	207	213	400	130	461	310	140	205	226	215	335